

Gestaltungsunderlag

Frihamnstorgets flexibla område

Detta gestaltungsunderlag fungerar som en verktygslåda. Här beskrivs saker som vi kommer att plocka ifrån för att sätta ihop helheten. Exempel specificeras på de unit typer, de konstruktioner och det uttryck som det definierade området kommer att ha. Samt specificerar exempel för hur olika containrar kan placeras i förhållande till varandra.

Containertyper

Vi kommer att förhålla oss till ombyggda fraktcontainrar som är 20ft respektive 40ft långa, dessa kommer i två utföranden antingen med standardhöjd, eller som "high cube" som då har 30 cm högre takhöjd. Totalt är det dessa fyra typer som är de vanligaste och mest förekommande på Frihamnstorget.

Det finns också exempel på byggbodas som mäter 30ft och 10 ft container, dessa kommer eventuellt att förekomma när så krävs för konstruktionens skull men är inte tongivande för Frihamnstorgets uttryck.

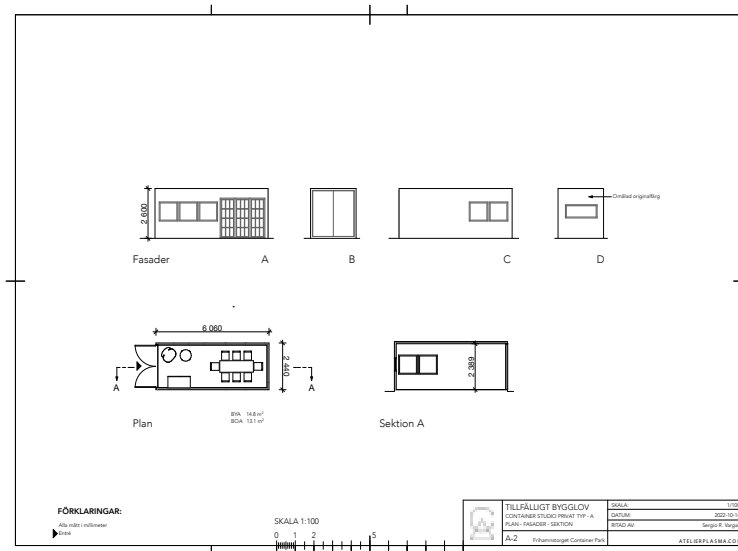
Nedan finns typritningar på de vanligast förekommande modulerna som visar mått. Observera att de fönster, öppningar och andra anpassningar som är inritade i nedan beskrivna typer endast är exempel och inte ska ses som underlag till gestaltningen då dessa kommer att variera beroende på verksamhet och placering.

Gestaltungsunderlaget är utformat med inspiration och bilder ifrån:

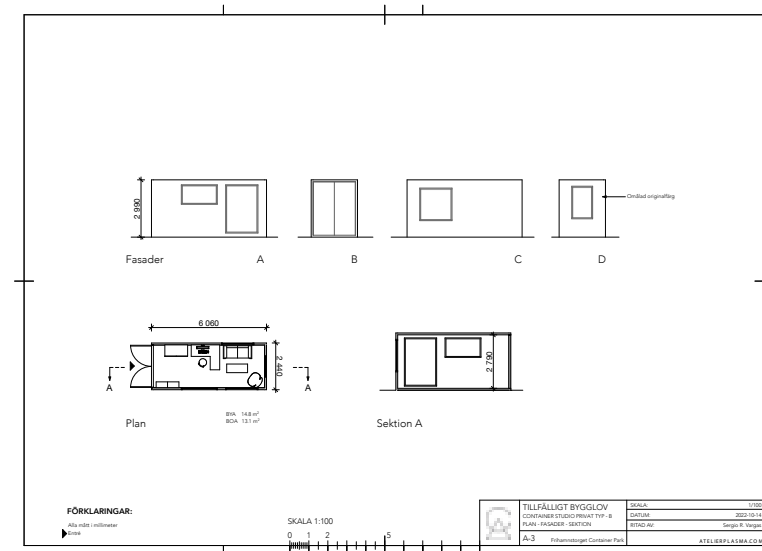
- POP Brixton <https://popbrixton.org/>
- Institut for X <https://institutforx.dk/>
- 100CZNIA <https://100cznia.pl/>
- Village Underground Lisboa <https://www.vulisboa.com/en/>

Inom givet område som omfattar 413 m² bruttoarea. Containrar får uppföras som högst i tre våningar.

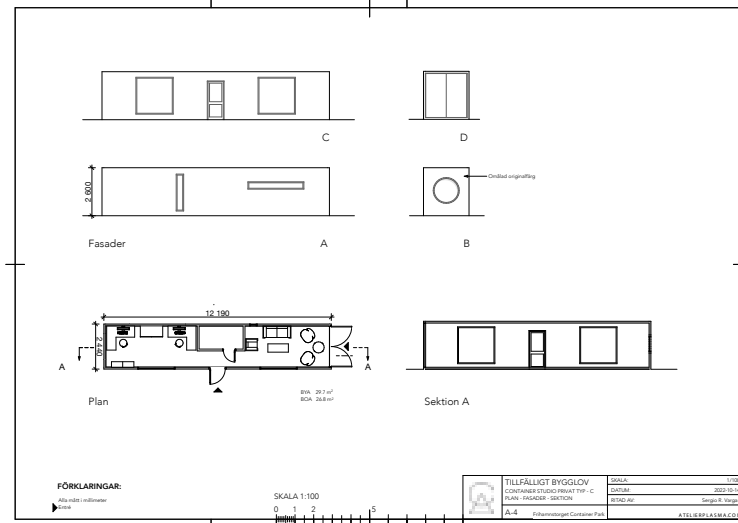
20ft container, standard höjd



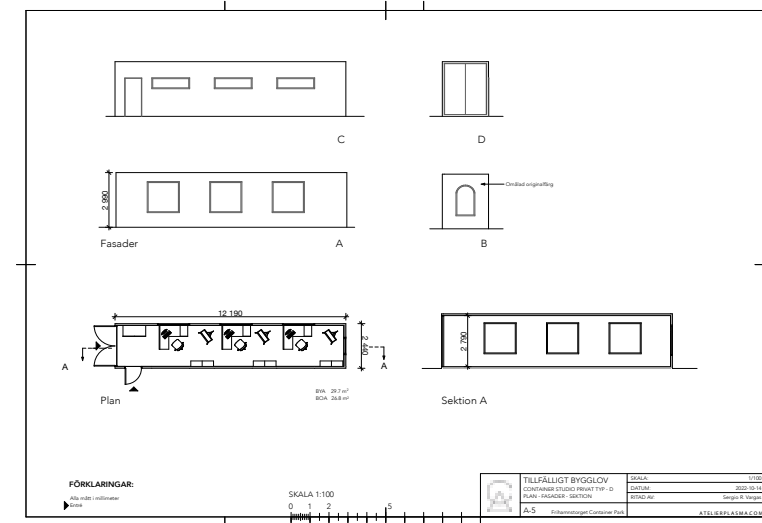
20ft container high cube



40ft container, standard höjd



40ft container high cube



Uttryck

På Frihamnstorget kommer det industriella att möta det urbana. Karaktären av containrarna bevaras i hög utsträckning men kommer att kompletteras med konstnärliga, färgglada och funktionella uttryck såsom muralmålningar, graffiti, klara färgval, träpanel eller växtbeklädnad. Området kommer att växa organiskt och ta form över den tidsperiod som är uppsatt.

Fönster och öppningar

- Öppningar och fönster kommer att utföras i olika längd och höjd och variera beroende på läge, verksamhet och preferenser.
- I vissa exempel syns fönster som täcker hela kortsidan av containern, i andra fall så är det en avlång lucka som går att fälla ut och som fungerar som serveringsyta för en bar, i ett tredje fall kan det vara ett glasparti med skjutdörrar, eller endast en öppning där containerns ena sida har tagits bort för att skapa ett avskärmat tak på ett utomhusområde.
- Fönsterkarmar kan ha olika färger och material

Terrasser, balkonger & broar

- Terrasser kommer att finnas ovanpå containrar, mellan konstruktioner eller på markplan. I huvudsak utgörs dessa av trä men andra material kan också förekomma.
- Broar, balkonger och verandor kan sammankoppla containrarna på de övre våningsplanen och på så sätt fungera som kombinerade utrymningsvägar.

Referensbilder
Fönster och öppningar
Terrasser, balkonger & broar



Placeringsprinciper

- På markplan strävar vi efter att ha containrar som är öppningsbara, antingen med fönster eller på andra sätt har en öppen karaktär för att skapa känslan av en vibrerande stadsmiljö med skyltfönster, möjlighet att köpa mat ur en lucka eller meka med en cykel framför en container som har uppfälld långsida och skapar ett litet skärmtak. Intentionen är att ha verksamheter som är mer offentliga, kan synas och bemöta människor mer direkt.
- På markplan kommer det även att finnas verksamheter som har behov av inlast och utlast, ett exempel är en containeretablering för odling av ostronskivling, eller en som producerar hibiskusdryck.
- Likaså kommer de containeretableringar som har tillgänglighetsanpassningar att placeras i markplan.
- Övre våningsplan används framförallt till placering av privata ateljéer och studios.

Konstruktioner

Variationerna av hur containrar kan placeras i förhållande till varandra är nästintill oändliga.

Nedan beskriver vi de vanligaste kombinationerna som används för modulerna.

- Två 20 ft containers kan sättas ihop med borttagen mellanvägg och på så sätt bilda ett större rum.
- En 20ft container kan placeras ovanpå en 40ft med en trappa mellan dem, antingen på insidan eller utanpå för att bilda en enhet.
- Containrar kan placeras så att det skapas ett överhäng och ger ett mindre rum under den utskjutande containern.
- Containrar kan placeras så att det skapas mellanrum som senare kan överläggas med tak eller växthuskonstruktioner och bilda små uterum.
- Två 20ft containrar kan placeras ut med ett avstånd från varandra och med en längre 40ft container som tvärlå mellan dem på andra våningsplanet, så att det bildas en öppning. Över t.ex. en gågata eller en entré.

Containrar kan placeras så att det uppstår smala gränder, tunnlar, mindre utrymmen eller takterrasser i mellanrummen.

- En container kan roteras för att ställas på sned för att göra konstruktioner mer lekfulla och som skapar udda hörn och mikroplatser som ger dynamik till helheten.
- Containrar kan placeras både så att de bildar överbyggnader eller uthäng.
- Det kan finnas platspecifika kompletteringar i mellanrummen eller utifrån en containersida för att skapa mindre semi-publika utrymmen som bidrar till dynamik och gemenskap.

Referensbilder
Placeringsprinciper
Konstruktioner



Omgivningspåverkan

Murals och färgerna kommer att bli föränderliga och följer flödet av konstnärer, verksamheter, idéer och community osv. Färgerna och muralmålningar kommer att vara sammanhängande och bilda en harmonisk helhet som återspeglas i de referensbilder som visas nedan.

En uppskattning är att:

- Ca 20% kommer att ha muralmålningar / graffiti
- Ca 40 % kommer att vara bevarade i sin befintliga färg och skick (dvs rost och textur ibland med befintliga företagslogotyper som visar containerns historia)
- Ca 30% kommer att målas i enhetliga kulörer i samklang med en övergripande färgskala.
- Ca 10 % kommer bli täckt av andra material som trä, metall eller växtbeklädda.

Konst, grönområden, gator och mötesplatser

- Platserna mellan containrar kommer på naturligt sätt användas som mötesplatser
- Kulturella evenemang kommer ske på scener, och på de öppna ytor som bildas på området.
- Det utrymme för transporter och kranbil som behöver behållas som öppna ytor på området kommer att användas för publik aktivitet såsom exempelvis tillfälliga mek-platser för cykelverkstad eller som "shoppinggata" med containers som har skyltfönster, eller som uppställningsplats för foodtrucks vid evenemang.
- Vi vill göra Frihamnstorget till en grönplats, och kommer att jobba med stadsodling med pallkragar och mindre odlingsområden.
- Grönområden kan också ta sig uttryck genom att anlägga lite gräsmatta eller sandstrand på utvalda områden som kompletterar asfalten och ger ett helhetsintryck.
- Frihamnstorget är en plats med många konstnärer samlade och vi ser att både den platsspecifika konsten och scenrummen som bildas mellan containrar kommer att bidra till platsens helhetsintryck som en spännande och konstnärligt intressant vibrerande liten by, mitt i storstaden.

Referensbilder
Uttryck och omgivningspåverkan
Konst, grönområden, gator

